



PASS'emploi



Périodique semestriel de l'association

Association loi 1901 à but non lucratif – Reconnue organisme d'intérêt général

N°17

JUILLET 2020

Numéro Spécial

✚ Priorités 2020 candidats
Page 2

✚ Priorités 2020 entreprises
Page 3

✚ News et Statistiques 2020
Page 4



Suivez
l'actualité de PASSERELLE pour l'emploi

<https://www.facebook.com/passerelle.lemploi.7>

<http://www.passerelle-emplois.fr/>



La COVID-19 ... Le confinement ... et maintenant ... L'EMPLOI !



Priorité des priorités, l'emploi devra se réinventer en s'adaptant aux impératifs de la rentrée tout en tenant compte des erreurs de stratégie passées ou insuffisances mises en évidence et révélées par cette période de pandémie. Tout le monde touchant de près ou de loin à l'économie est concerné. Tous devront appréhender leur rôle différemment.

- **Les salariés** devront prendre conscience de l'importance de leur rôle dans la réussite de l'entreprise tout en acceptant une certaine souplesse, en se formant pour s'adapter aux nouvelles technologies. Certains devront ou souhaiteront changer de métier : à 50 ans on peut envisager une 2ème voire une 3ème carrière...
- **Les entreprises** devront adapter leur responsabilité sociale (RSE) tant pour l'environnement que pour le bien-être de leurs salariés : horaires adaptés, proximité des embauches, et surtout mise en place d'un intéressement motivant. Elles devront miser sur l'avenir en développant les contrats « jeunes ».

- **Quant aux jeunes** en recherche d'un premier emploi, ils pourront - outre les contrats d'apprentissage, d'alternance ou d'insertion - penser aux possibilités de compléter leur formation en intégrant le Service Civique ou une de nos armées Air – Mer – Terre qui offrent moult possibilités de formations professionnelles de tous niveaux (de CAP à BAC+5).
- **Le rôle des associations et des collectivités** sera encore plus important pour favoriser la recherche d'emploi. Elles devront toutes « tirer » dans le même sens, unir leurs forces pour accompagner tous les candidats dans leurs recherches et parallèlement créer des liens de partenariat avec les entreprises locales.

PASSERELLE pour l'emploi avait déjà anticipé la nécessité de changement dans le monde du travail, la COVID-19 en a accéléré l'évolution.

Tous nos bénévoles sont prêts à s'investir pour contribuer activement à la relance de l'emploi.

Bernard FALATIK,
Président



QUELLES PRIORITES MI - 2020 POUR LES CANDIDATS

En cette année particulière, nous pouvons dire qu'elle est faite de bonnes et mauvaises nouvelles pour les candidats à l'emploi.

Les baisses d'activité et perte d'emploi sont toujours traumatisantes, pour qui que ce soit !

Notre région dispose malgré tout d'une diversité unique qui peut aussi s'appliquer sur notre zone d'influence.

Parmi les nombreux freins habituels que sont, la résistance au changement, d'entreprise, de secteur, voire de région avec un déménagement, s'ajoute souvent la difficulté de « FAIRE LE POINT ».

Même dans l'urgence, il ne faut pas rater bon nombre d'étapes pour son retour à l'emploi.



PASSERELLE pour l'emploi a la chance de disposer d'une longue expérience d'accompagnement avec des bénévoles disponibles et compétents dans tous les domaines : par exemple sur le **comment** ...

- Savoir ce que l'on veut comme ligne de vie et savoir anticiper ?
- Savoir qui est -on et où veut-on aller ?
- Savoir présenter ses qualités personnelles et professionnelles et donner confiance.
- Savoir faire des compromis.
- Savoir analyser le marché, les métiers qui recrutent, en devenir.
- Savoir établir un plan d'action.
- Savoir gérer ses recherches et suivre ses candidatures.
- Savoir se mettre en mode guerre.
- Oser entreprendre.
- Ne pas s'engager aveuglement dans une formation.
- Savoir exploiter les CPF pour la formation, reconversion.

Le profil (homme, femme, saisonnier,) doit mettre en avant autant le savoir -être que le savoir-faire ;

Pour les jeunes, comme évoqué dans notre éditorial, aucun doute sur le développement continu de contrats, et les besoins diversifiés de nos armées, avec bien souvent un métier et un excellent départ dans la vie professionnelle.

Les fondamentaux ci -dessus restent plus que jamais valables, l'année 2020 peut voir changer les priorités et choix de chacun, la souplesse, la volonté sont des atouts-majeurs du savoir être que les entreprises savent reconnaître, pour garder, accompagner, développer l'emploi utile à leur croissance.

Sans parler de l'agglomération lyonnaise sur laquelle une très grande majorité d'entreprises reprendront les embauches mi- 2020, spécifiquement sur les communes de l'Ouest et Nord-Ouest Lyonnais.

PASSERELLE pour l'emploi les connaît particulièrement bien et les suit régulièrement sur ce secteur géographique.

QUELLES PRIORITES MI - 2020 POUR LES ENTREPRISES ?

2020 restera certainement une année particulière pour les entreprises, quelle que soit leur taille, et leur secteur d'activité. Celle dont l'activité n'a pas été touchée immédiatement et directement par les contraintes du confinement externes ou internes ont découvert, quelquefois en urgence, les possibilités et les vertus du télétravail. D'autres ont dû réagir immédiatement pour stopper intérim et ou CDD.

Hors de question pour nous d'apporter un jugement de valeur, mais toute action visant en fait à protéger l'entreprise, protège l'emploi, soit à court terme, soit à moyen terme, tous les secteurs d'activité ne peuvent se gérer à l'identique. La priorité reste au rétablissement de la trésorerie, à la recherche du point mort du retour à l'équilibre, sans parler de la qualité de produits et services offerts au client, pour lesquels un effectif d'employés stables et expérimentés sont des atouts majeurs.



PASSERELLE pour l'emploi au cours du 1er semestre 2020 a essayé de son côté de continuer à suivre à distance les candidats et rester en contact avec le plus possible d'entreprises pour ajuster les offres en place et proposer un matching offres-candidatures le plus cohérent.

Pour les artisans, TPME, PME, grandes Nationales ou Internationales, pas de pause dans l'action et la réflexion malgré la reprise tardive et les congés d'été, il faut profiter de l'instant pour repenser son RSE :

- Intégrer le facteur d'ajustement avec précaution
- Anticiper les cycles activité et saisonnier
- Séparer du mieux possible le conjoncturel du structurel
- Prendre le temps nécessaire au recrutement, chaque échec est une grosse perte de temps et d'efficacité, de même qu'un turnover important
- Ne pas recourir uniquement à l'intérim ou CDD court

- Maintenir ou développer l'alternance, donner la chance aux jeunes et à la formation interne
- Avoir recours aux acteurs locaux : groupements d'entreprises, associations et collectivités de proximité, lycées et facultés et pas uniquement Pôle Emploi, APEC ou Sociétés d'Intérim.
- Privilégier la proximité géographique
- Travailler sur le bien-être au travail



PASSERELLE pour l'emploi demande aussi aux entreprises qui lui confient des offres de poste de penser à :

- Répondre systématiquement à chaque candidat qui postule (moins de 50 % le font aujourd'hui), même en cas de réponse négative
- Penser aussi à nous faire un retour pour notre site sur les postes couverts, élargis, prolongés, la nature quelquefois permanente de l'offre, aux fins d'efficacité améliorée pour toutes les parties
- Communiquer nos coordonnées aux candidats hors profil ou non retenus, d'autres entreprises sont en recherche active de candidats !



NEWS ET STATISTIQUES

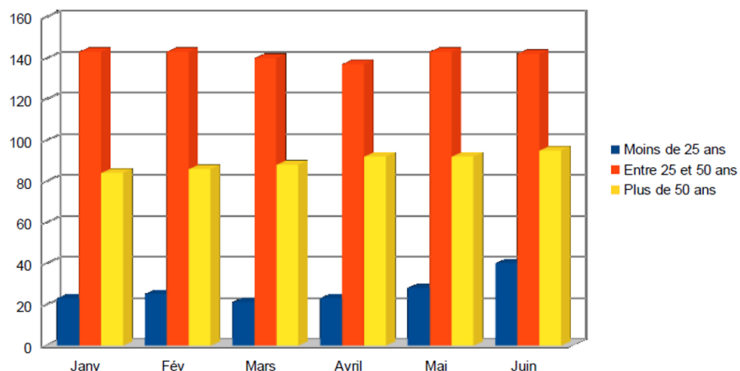
PREMIERE !

Pour la première fois de son histoire **PASSERELLE pour l'emploi** a réalisé son AG 2020 par communication et vote électronique et renouvelé une partie de son conseil d'administration.

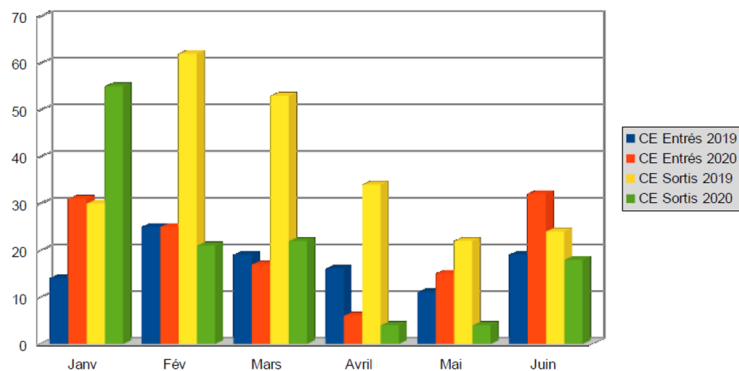
Nos bénévoles ont pu à distance continuer pendant la période de confinement, et apporter les aides aux candidats à l'emploi. Nous sommes fiers d'avoir pu contribuer entre mars et fin juin 2020, au retour à l'emploi de **53** candidats (CDD >6 Mois ou CDI) sur le périmètre de nos antennes.

Les entretiens individuels sont rendus possibles depuis mi-juin par la configuration des locaux, dans le respect des consignes et gestes appropriés, mais uniquement sur rendez-vous au : **04 78 87 99 48** ou accueil@passerelle-emplois.fr

Candidats en cours par tranche d'âge



Comparaison des Candidats Entrés et Sortis entre 2019 et 2020



Prenez soin de vous et de vos proches ! 😊



PASSERELLE pour l'emploi Brignais - Chaponost - Charly- Francheville - Millery - Montagny - Ste Foy-lès-Lyon – Vourles

Siège : Maison des associations, 1 rue Louis Martel 69630 CHAPONOST ☎ 04 78 87 99 48 Courriel : accueil@passerelle-emplois.fr